



Le Gîte

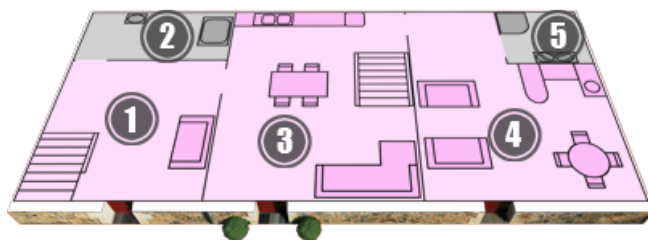
Fiche descriptive

Ce charmant logis vous accueille pour un week-end œnologique dans notre superbe région.

Bénéficiant d'une superbe vue sur la vallée de la Loire, vous vous sentirez chez vous dans cet habitat plein de charme.

Le Logis est composé de trois chambres séparées avec salle de douche indépendantes, d'une pièce de vie centrale avec cuisine intégrée et d'un dortoir à l'étage.

Capacité totale 17 couchages.



Coté Mariés :

Salon des mariés :

(image 1)

- Surface de 20 m²,
- Un canapé double convertible, deux fauteuils, commode trois tiroirs de rangement



Salle de douche et WC :

(image 2)

- Surface de 9 m²,
- Grande douche double balnéo, WC, vasque en verre.

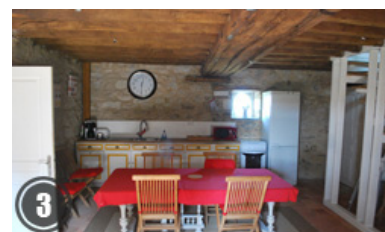


Au Rez de Chaussée :

Pièce de vie et cuisine :

(image 3)

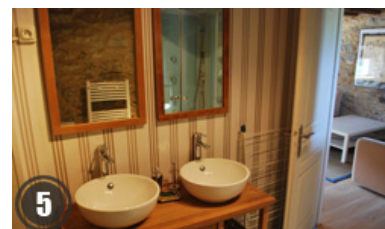
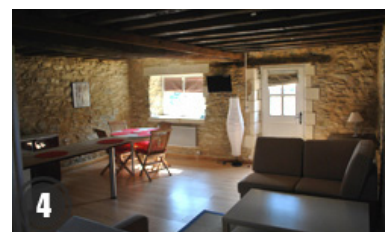
- Surface 33 m²,
- Un canapé lit, une table basse, une TV écran plat 80 cm lecteur dvd,
- Cuisine avec gazinière quatre feux, four au gaz, réfrigérateur-congélateur, cafetières, grille-pain, ustensiles cuisines,
- Vaisselle pour 10 personnes, table pour repas de 10 personnes, 2 chaises hautes bébé.

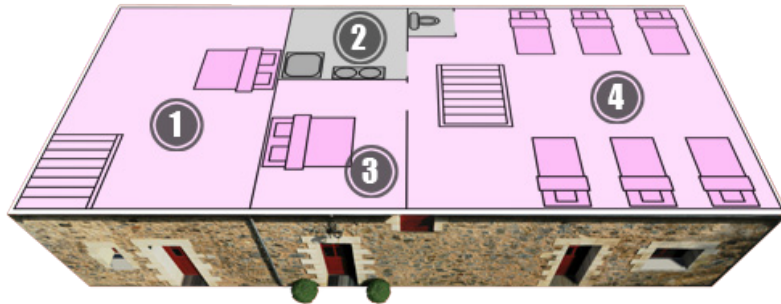


Studio avec Kitchenette :

(images 4 et 5)

- Surface de 35 m² dont salle de douche et WC 5.40 m²
- 1 canapé lit, un canapé double, un bureau, une table et quatre chaises, tv micro onde, deux plaques électriques, réfrigérateur, ustensiles de cuisines, vaisselles.



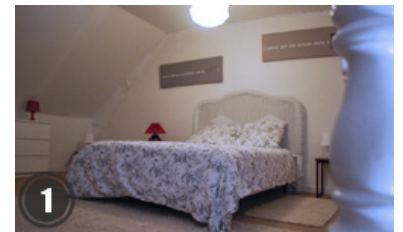


Coté Mariés :

Mezzanine :

(image 1)

- Surface de 20 m²,
- Un lit double de 140x180cm, un fauteuil, un bureau, une commode, rangements.



A l'Étage :

Salle de douche:

(image 2)

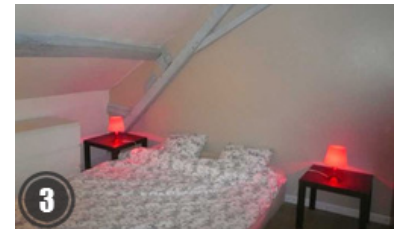
- Surface de 8.5 m²
- Douche, meuble double vasque, commode.



Chambre :

(image 3)

- Surface de 11 m²
- Lit double de 140x200cm, une commode, grande glace.



Dortoir :

(image 4)

- Surface de 54 m²,
- Six lits simples de 90x180cm, deux lits enfants « parapluie »
- WC

